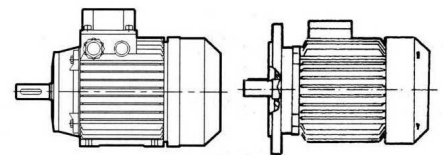


PROGRAMA DE FABRICACIÓN



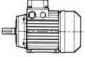

B-3

B-5 / B-14

- MOTORES TRIFASICOS C. ALTERNA ASINCRONOS

- A.C. ASYNCHRONOUS THREE - PHASE MOTOR

2 polos 3000 rpm / 4 polos 1500 rpm / 6 polos 1000 rpm / 8 polos 750 rpm

	3000		1500		1000		750		 Kg
	KW	CV	KW	CV	KW	CV	KW	CV	
50			0,06	0,08					2,4
56	0,09	0,12	0,06	0,08					3,2
	0,12	0,16	0,09	0,12					3,4
63	0,18	0,25	0,12	0,16	0,09	0,12			4
	0,25	0,33	0,18	0,25	0,12	0,16			4,5
	0,37	0,50	0,25	0,33					4,7
71	0,37	0,50	0,25	0,33	0,18	0,25			5,3
	0,55	0,75	0,37	0,50	0,25	0,33	0,12	0,16	5,5
	0,75	1	0,55	0,75					6,3
80	0,75	1	0,55	0,75	0,37	0,50			8,2
	1,1	1,5	0,75	1			0,25	0,33	9,3
	1,5	2	0,92	1,25	0,55	0,75			10,5
90-S	1,5	2	1,1	1,5	0,75	1	0,37	0,50	12,5
	1,8	2,5							13,2
90-L	2,2	3	1,5	2					15
			1,8	2,5	1,1	1,5	0,55	0,75	14,5
	3	4	2,2	3					17
100-L	3	4	2,2	3	1,5	2	0,75	1	19,5
	4	5,5	3	4	1,8	2,5	1,1	1,5	21
			4	5,5					25
112	4	5,5	4	5,5	2,2	3			27,5
	5,5	7,5	5,5	7,5	3	4	1,5	2	33,5
132-S	5,5	7,5	5,5	7,5	3	4	2,2	3	43
	7,5	10							46
132-M	9,2	12,5	7,5	10	4	5,5			50
	11	15	9,2	12,5	5,5	7,5	3	4	54
	15	20	11	15	7,5	10			61
160-M	11	15	11	15	7,5	10	4	5,5	85
	15	20					5,5	7,5	95
160-L	18,5	25	15	20					106
	22	30	18,5	25	11	15	7,5	10	108
			22	30					112
180-M	22	30							132
	30	40	18,5	25	15	20	11	15	150
180-L			22	30	15	20	11	15	148
			30	40					150
200	30	40	30	40	18,5	25	15	20	220
	37	50	37	50	22	30			240
225	45	60	37	50	30	40	18,5	25	315
			45	60			22	30	323
250	55	75	55	75	37	50	30	40	360
280-S	75	100	75	100	45	60	37	50	475
280-M	90	125	90	125	55	75	45	60	520
315-S	110	150	110	150	75	100	55	75	690
315-M	132	180	132	180	90	125	75	100	800

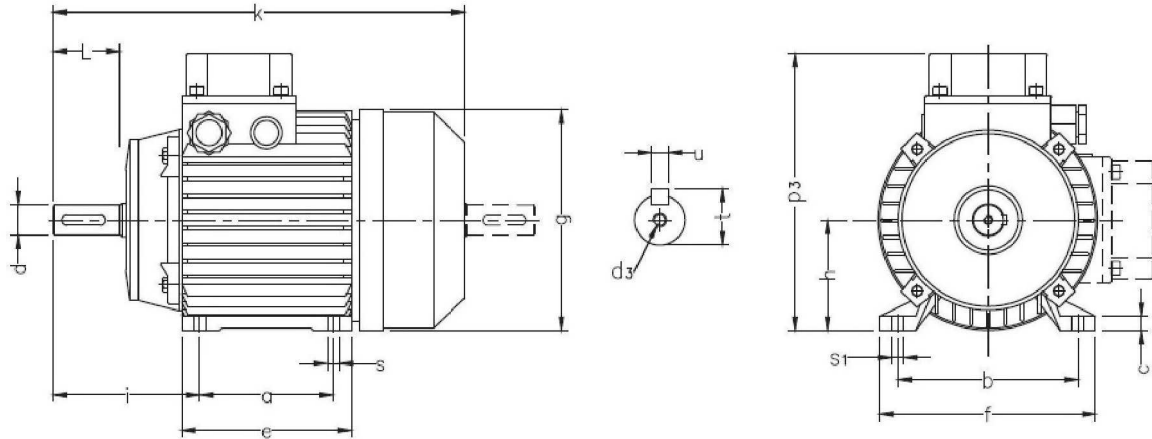
MOTORES TRIFÁSICOS C. ALTERNA

A.C. THREEPHASE MOTORS

B-3

Dimensiones

Dimensions



B-3

Tipo Type Type	a	b	c	d_3	e	f	g	h	i	k	p_3	s	s_1	L	t	u	d_3	st
56	71	90	6	9	90	110	109	56	56	190	154	6	11	20	10.2	3	M.3	-
63	80	100	8	11	105	126	123	63	63	213	166	7	11	23	12.5	4	M.4	-
71	90	112	9	14	109	144	138	71	75	245	183	7	15	30	16	5	M.5	-
80	100	125	9.5	19	125	153	159	80	90	272	209	9	17	40	21.5	6	M.6	-
90-S	100	140	11	24	150	170	176	90	106	317	228	10	17	50	27	8	M.8	-
90-L	125	140	11	24	150	170	176	90	106	317	228	10	17	50	27	8	M.8	-
100	140	160	12	28	166	192	205	100	123	366	245	12	17	60	31	8	M.10	-
112	140	190	15	28	175	220	218	112	130	388	273	12	19	60	31	8	M.10	-
132-S	140	216	20	38	175	260	258	132	169	449.5	330	12	14	80	41	10	M.12	-
132-M	178	216	20	38	215	260	258	132	169	487.5	330	12	14	80	41	10	M.12	-
160-M	210	254	20	42	260	292	310	160	218	613	406	13	14	110	45	12	M.16	-
160-L	254	254	20	42	294	292	310	160	218	657	406	13	14	110	45	12	M.16	-
180-M	241	279	22	48	324	330	390	180	231	712	446	13	18	110	51.5	14	M.16	-
180-L	279	279	22	48	324	330	390	180	231	712	446	13	18	110	51.5	14	M.16	-
200-L	305	318	18	55	360	380	405	200	259	779	541	16	18	110	59	16	M.20	-
225-S M	286 311	355	22	60	375	420	463	225	289	887.5	585	16	18	140	64	18	M.20	-
250-M	349	406	45	65	425	500	516	250	308	971.5	640	20	20	140	69	18	M.20	-

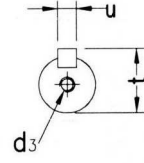
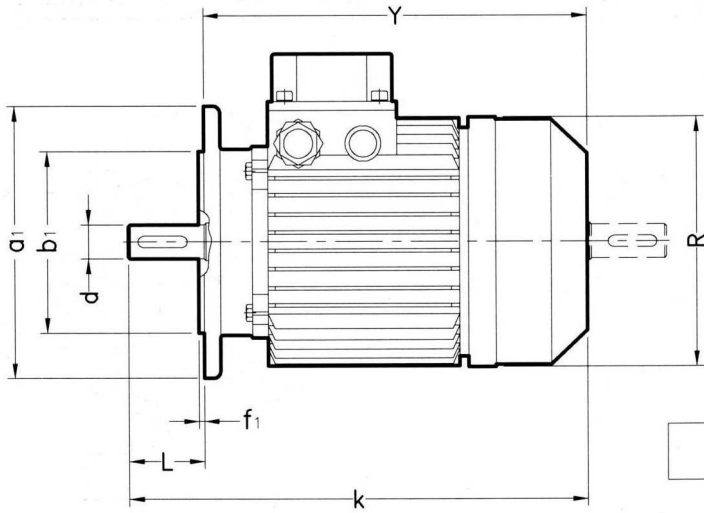
MOTORES TRIFÁSICOS C. ALTERNA

A.C. THREEPHASE MOTORS

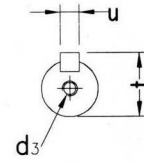
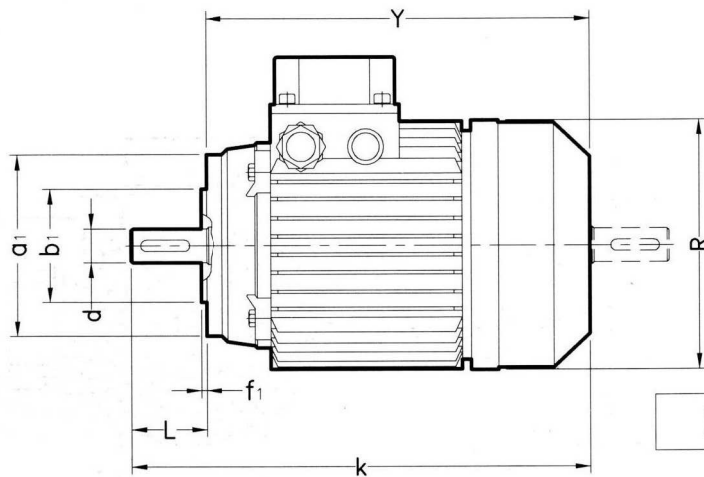
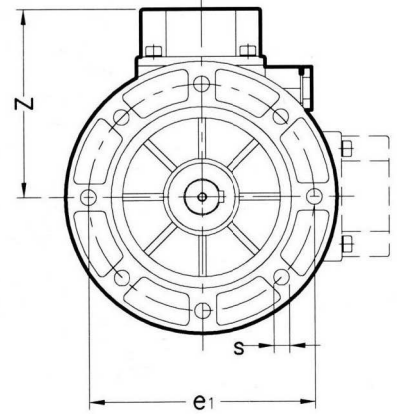
B-5 B-14

Dimensiones

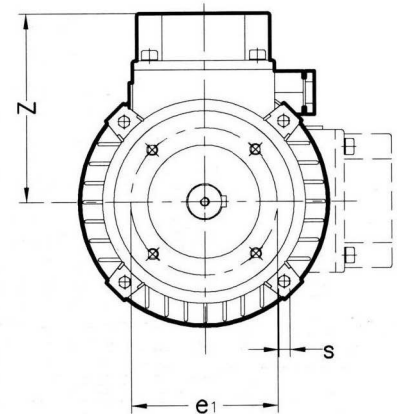
Dimensions



B-5



B-14



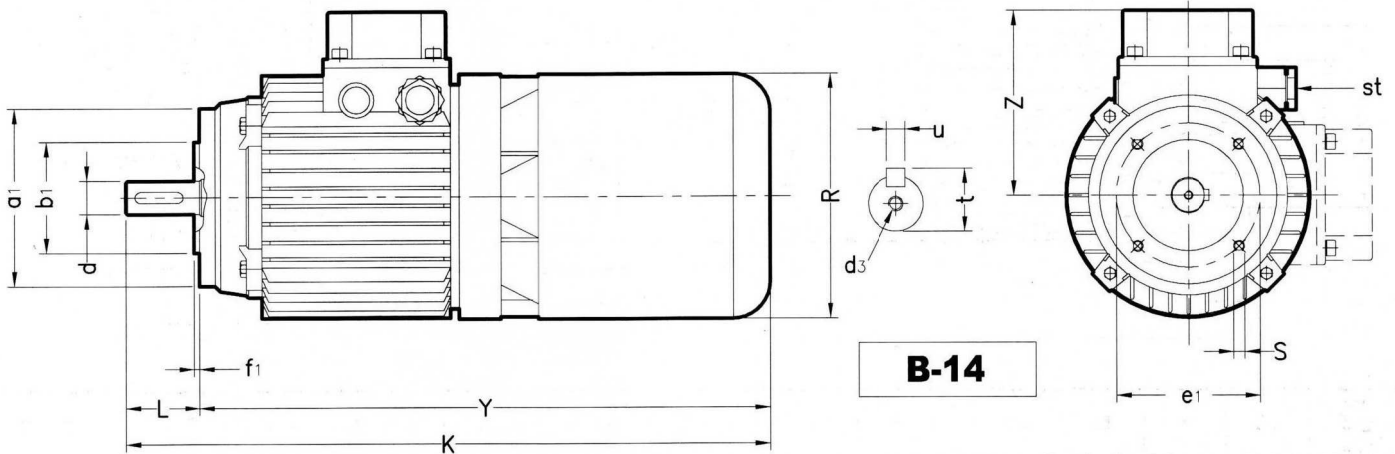
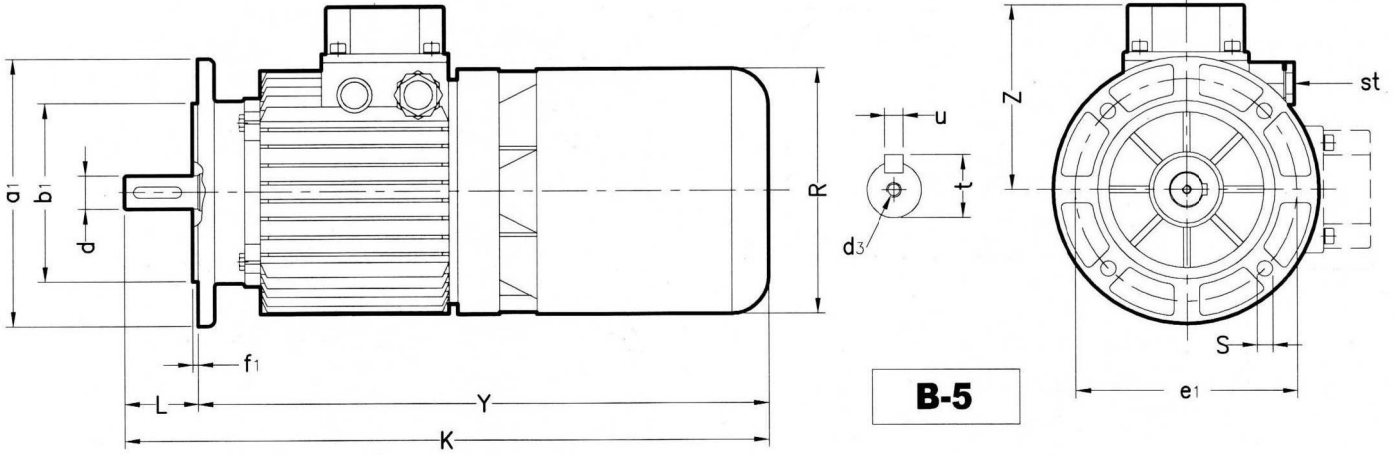
Tipo Type	IEC	a ₁	b ₁	e ₁	d	f ₁	k	s	L	t	u	d ₃	st	R	Z	Y
56	B-5	120	80	100	9	2.5	192	7	20	10.2	3	M.4	PG. 11	109	91	172
	B-14	80	50	65												
63	B-5	140	95	115	11	3	206	9.5	23	12.5	4	M.4	PG. 11	123	92	183
	B-14	90	60	75												
71	B-5	160	110	130	14	3.5	245	9.5	30	16	5	M.5	PG. 11	138	102	215
	B-5 R	140	95	115		3		9.5								
	B-14	105	70	85		2.5		M.6								
80	B-5	200	130	165	19	3.5	280	11	40	21.5	6	M.6	PG. 16	159	120	240
	B-5 R	160	110	130		3.5		9.5								
	B-14	120	80	100		3.5		M.6								
90-S	B-5	200	130	165	24	3.5	305	11.5	50	27	8	M.8	PG. 16	176	126	255
	B-5 R	160	110	130		3.5		9.5								
90-L	B-5	200	130	165	24	3.5	330	11.5	50	27	8	M.8	PG. 16	176	126	280
	B-14	140	95	115		3.5		M.8								
100	B-5	250	180	215	28	4	365	13	60	31	8	M.10	PG. 16	205	146	305
	B-14	200	130	165		3.5		11.5								
	B-14	160	110	130		3.5		M.8								
112	B-5	250	180	215	28	4	392	13	60	31	8	M.10	PG. 16	218	152	332
	B-14	200	130	165		3.5		9.5								
	B-14	160	110	130		3.5		M.8								
132-S	B-5	300	230	265	38	4	462	13	80	41	10	M.12	PG. 21	258	203	382
	B-14	200	130	165		5		M.10								
132-M	B-5	300	230	265	38	4	500	13	80	41	10	M.12	PG. 21	258	178	420
	B-14	200	130	165		5		M.10								
160-M	B-5	350	250	300	42	5	613	18	110	45	12	M.16	PG. 21	310	232	503
	B-14	250	180	215		4		M.12								
160-L	B-5	350	250	300	42	5	613	18	110	45	12	M.16	PG. 21	310	232	503
	B-14	250	180	215		4		M.12								
180-M	B-5	350	250	300	48	5	712	18	110	51.5	14	M.16	PG. 11	390	262	602
200-L	B-5	400	300	350	55	5	779	18	110	59	16	M.20	-	405	341	669
225-S	B-5	450	350	400	60	5	887.5	18 (8)	140	64	18	M.20	-	463	360	747.5
250-M	B-5	550	450	500	65	5	971.5	18 (8)	140	69	18	M.20	-	416	390	831.5

MOTORES ELÉCTRICOS C.A. (VENTILACIÓN FORZADA)
THREEPHASE MOTOR WITH FORCED COOLING

B-5 **B-14**

Dimensiones

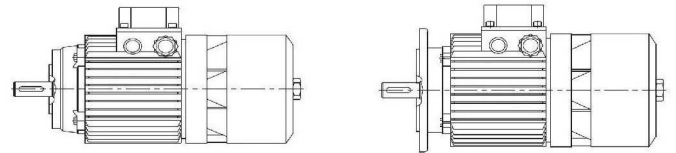
Dimensions



Tipo Type Type	IEC	a_1	b_1	e_1	d	f_1	K	S	L	t	u	d_3	st	R	Z	Y
63	B-5	140	95	115	11	3	245	9.5	23	12.5	4	M.4	PG.11	123	92	222
	B-14	90	60	75	11	3	245	M.5	23	12.5	4	M.4	PG.11	123	92	222
71	B-5	160	110	130	14	3.5	296	9.5	30	16	5	M.5	PG.11	138	102	266
	B-5-R	140	95	115	14	3	296	9.5	30	16	5	M.5	PG.11	138	102	266
	B-14	105	70	85	14	2.5	296	M.6	30	16	5	M.5	PG.11	138	102	266
80	B-5	200	130	165	19	3.5	322	11	40	21.5	6	M.6	PG.16	159	120	282
	B-5-R	160	110	130	19	3.5	322	9.5	40	21.5	6	M.6	PG.16	159	120	282
	B-14	120	80	100	19	3.5	322	M.6	40	21.5	6	M.6	PG.16	159	120	282
90-S 90-L	B-5	200	130	165	24	3.5	361	11.5	50	27	8	M.8	PG.16	176	126	301
	B-5-R	160	110	130	24	3.5	386	9.5	50	27	8	M.8	PG.16	176	126	336
	B-14	140	95	115	24	3.5	386	M.8	50	27	8	M.8	PG.16	176	126	336
100	B-5	250	180	215	28	4	439	13	60	31	8	M.10	PG.16	205	146	379
	B-14	200	130	165	28	3.5	439	11.5	60	31	8	M.10	PG.16	205	146	379
	B-14	160	110	130	28	3.5	439	M.8	60	31	8	M.10	PG.16	205	146	379
112	B-5	250	180	215	28	4	462	13	60	31	8	M.10	PG.16	218	152	402
	B-14	200	130	165	28	3.5	462	9.5	60	31	8	M.10	PG.16	218	152	402
	B-14	160	110	130	28	3.5	462	M.8	60	31	8	M.10	PG.16	218	152	402
132-S	B-5	300	230	265	38	4	534	13	80	41	10	M.12	PG.21	258	203	454
	B-14	200	130	165	38	5	534	M.10	80	41	10	M.12	PG.21	258	203	454
132-M	B-5	300	230	265	38	4	572	13	80	41	10	M.12	PG.21	258	178	492
	B-14	200	130	165	38	5	572	M.10	80	41	10	M.12	PG.21	258	178	492
160-M	B-5	350	250	300	42	5	594	18	110	45	12	M.16	PG.21	310	232	484
	B-14	250	180	215	42	4	594	M.12	110	45	12	M.16	PG.21	310	232	484
160-L	B-5	350	250	300	42	5	638	18	110	45	12	M.16	PG.21	310	232	528
	B-14	250	180	215	42	4	638	M.12	110	45	12	M.16	PG.21	310	232	528
180-M	B-5	350	250	300	48	5	710	18	110	51.5	14	M.16	PG.21	390	262	600

PROGRAMA DE FABRICACIÓN

MOTORES ELÉCTRICOS DE C.ALTERNA CON FRENO
A.C. POWER BRAKE ELECTRIC MOTORS



2 polos 3000 Rpm / 4 polos 1500 Rpm / 6 polos 1000 Rpm / 8 polos 750 Rpm

Modelo	3000		1500		1000		750		Peso
	KW	CV	KW	CV	KW	CV	KW	CV	
56	0,09	0,12	0,06	0,08					4,8
	0,12	0,17	0,09	0,12					5
63	0,18	0,25	0,12	0,16	0,09	0,12	0,07	0,1	6
	0,25	0,33	0,18	0,25	0,12	0,16			5,5
	0,37	0,5							4,5
71	0,37	0,5	0,25	0,33	0,18	0,25	0,08	0,11	7,5
	0,55	0,75	0,37	0,5	0,25	0,33	0,11	0,15	8
			0,55	0,75					7
			0,65	0,9					8
80	0,75	1	0,55	0,75	0,37	0,5	0,18	0,25	14,5
	1,1	1,5	0,75	1	0,55	0,75	0,25	0,33	15,5
			0,9	1,3					14,5
90-S	1,5	2	1,1	1,5	0,75	1	0,37	0,5	19,5
90-L	2,2	3	1,5	2	1,1	1,5	0,55	0,75	22
			1,85	2,5					
100-L	3	4	2,2	3	1,5	2	0,75	1	33
			3	4	1,85	2,5	1,1	1,5	34
112	4	5,5	4	5,5	2,2	3	1,5	2	45
132-S	5,5	7,5	5,5	7,5	3	4	2,2	3	85
	7,5	10							85
132-M	9,2	12,5	7,5	10	4	5,5	3	4	95
	11	15	8,8	11,5	5,5	7,5			104
160-M	11	15	9,2	12,5	7,5	10	4	5,5	138
	15	20	11	15			5,5	7,5	151
160-L	18,5	25	15	20	9,2	12,5	7,5	10	168
					11	15			180
180-L	22	30	18,5	25	15	20	11	15	250
			22	30					
200-L	30	40	30	40	18,5	25	15	20	195
	37	50			22	30			202

Motor no estándar / Not standard motor

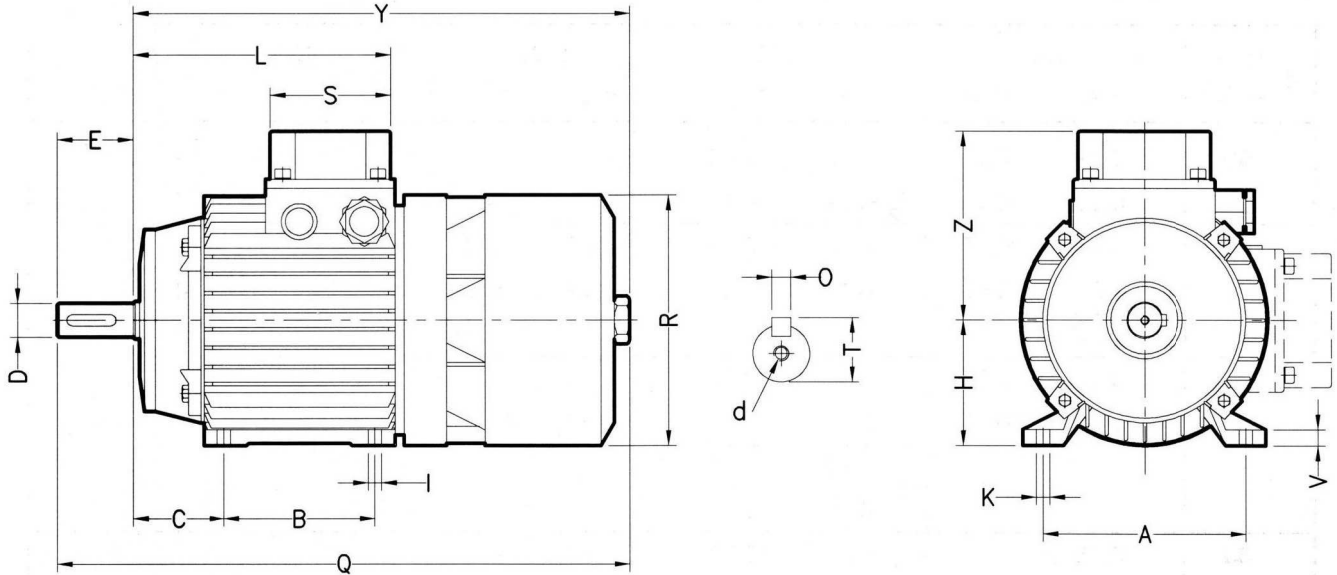
-Los tipos 56 y 63 son de corriente continua
 -The types 56 and 63 are direct current

MOTORES ELÉCTRICOS C.A. CON FRENO
A.C. POWER BRAKE ELECTRIC MOTORS

B-3

Dimensiones

Dimensions



B-3

Tipo Type	IEC	A	B	C	D	E	H	I	K	L	O	Q	S	T	V	d	R	Z	Y
56	B-3	90	71	35	9	20	56	6	8	115	3	191	90	10.2	7	M4	110	88	171
63	B-3	100	80	40	11	23	63	7	10.5	130	4	260	81	12.5	7	M4	120	89	237
71	B-3	112	90	45	14	30	71	7	10.5	148	5	344	81	16	8.5	M5	150	102	314
80	B-3	125	100	50	19	40	80	9	14	162	6	380	81	21.5	9.5	M6	170	113	340
90-S	B-3	140	100	56	24	50	90	10	14	171	8	412	98.5	27	10.5	M8	185	127	362
90-L	B-3	140	125	56	24	50	90	10	14	196	8	436	98.5	27	10.5	M8	185	127	386
100	B-3	160	140	63	28	60	100	12	15	217	8	487	98.5	31	13	M10	199	138	427
112	B-3	190	140	70	28	60	112	12.5	16	229	8	503	98.5	31	13.5	M10	221	158	443
132-S	B-3	216	140	89	38	80	132	12	-	248	10	579	180	41	18	M12	275	196	499
132-M	B-3	216	178	89	38	80	132	12	-	260	10	617	180	41	18	M12	275	196	537
160-M	B-3	254	210	108	42	110	160	14	-	314	12	740	200	45	18	M16	335	265	630
160-L	B-3	254	254	108	42	110	160	14	-	337	12	784	200	45	18	M16	335	265	674
180	B-3	279	279	121	48	110	180	14	-	360	14	840	200	51.5	22	M16	375	298	730
200	B-3	318	305	133	55	110	200	18	-	276	16	934	180	59	24	M16	375	257	824

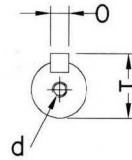
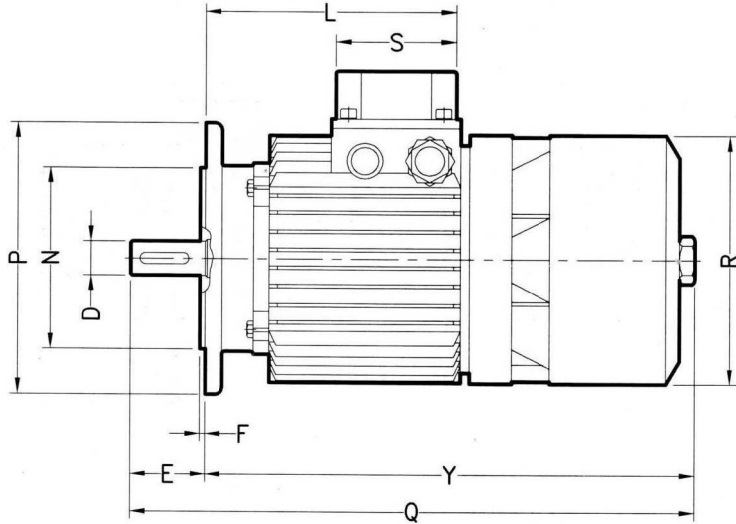
NOTA: - LOS TIPOS 56 Y 63 EL FRENO ES DE CORRIENTE CONTINUA
 - THE TYPES 56 AND 63 THE BRAKE IS OF DIRECT CORRENT

MOTORES ELÉCTRICOS C.A. CON FRENO A.C. POWER BRAKE ELECTRIC MOTORS

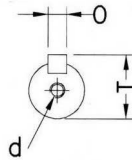
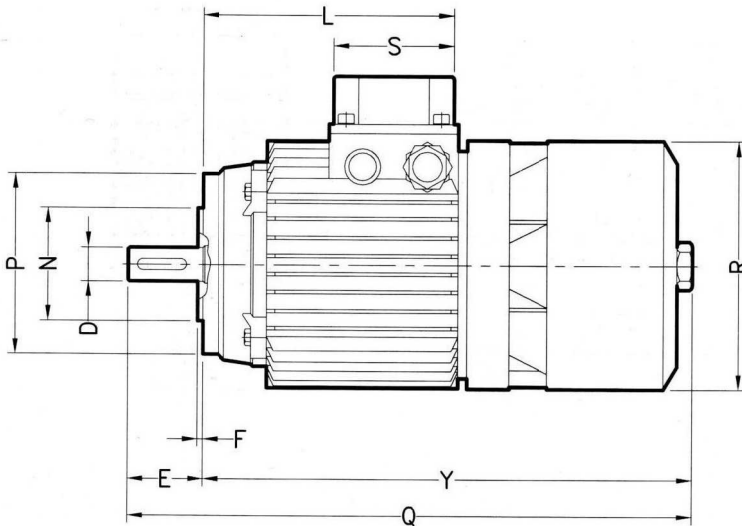
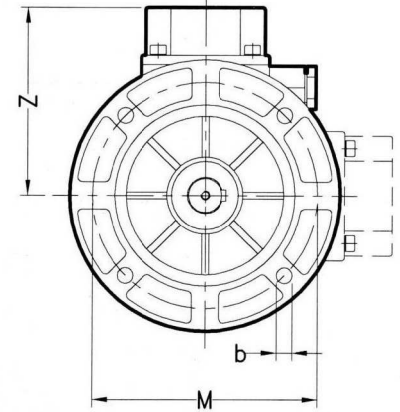
B-5 B-14

Dimensiones

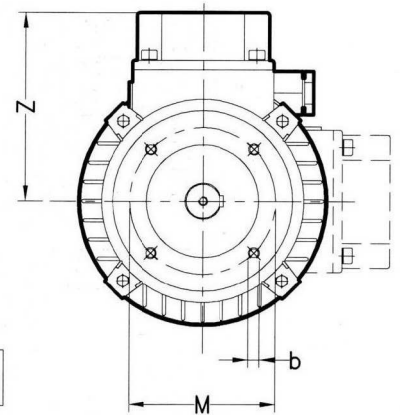
Dimensions



B-5

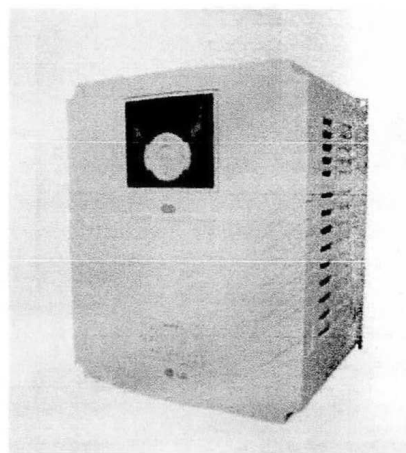


B-14



Tipo Type Type	IEC	D	E	F	L	M	N	P	Q	S	b	d	O	T	R	Z	Y
56	B-5 B-14	9	20	3	115	100 65	80 50	120 80	191	90	7 M.5	M.4	3	10,2	110	88	171
63	B-5 B-14	11	23	3	130	75	95 60	140 90	233	101	9,5 M.5	M.4	4	12.5	125	95	210
71	B-5 B-14	14	30	3.5	148	130 85	95 70	160 105	344	81	9.5 M.6	M.5	5	16	150	102	314
80	B-5 B-14	19	40	3.5	162	165 100	130 80	200 120	380	81	11.5 M.6	M.6	6	21.5	170	113	340
90-S	B-5 B-14	24	50	3.5	171	165 115	130 95	200 140	412	98.5	11.5 M.8	M.8	8	27	185	127	362
90-L	B-5 B-14	24	50	3.5	196	165 115	130 95	200 140	436	98.5	11.5 M.8	M.8	8	27	185	127	386
100	B-5 B-14	28	60	4	217	215 130	180 110	250 160	487	98.5	14 M.8	M.10	8	31	199	138	427
112	B-5 B-14	28	60	4	229	215 130	180 110	250 160	503	98.5	14 M.8	M.10	8	31	221	158	443
132-S	B-5 B-14	38	80	4	269	265 165	230 130	300 200	579	180	14 M.10	M.12	10	41	275	196	499
132-M	B-5 B-14	38	80	4	269	265 165	230 130	300 200	617	180	14 M.10	M.12	10	41	275	196	537
160-M	B-5 B-14	42	110	5	328	300 215	250 180	350 250	740	200	18 M.12	M.16	12	45	335	265	630
160-L	B-5 B-14	42	110	5	328	300 215	250 180	350 250	784	200	18 M.12	M.16	12	45	335	265	674
180	B-5 B-14	48	110	5	371	300 -	250	350	840	200	18	M.16	14	51.5	375	298	730
200	B-5 B-14	55	110	5	457	300 -	300	400	934	180	18	M.16	16	59	375	257	824

- * Modulación Control Vectorial Sensorless.
- * Algoritmo de control para bombas y ventiladores, (2 motores).
- * Auto tuning.
- * Control PID. Manual / Automático.
- * Función UP - DOWN.
- * Posibilidad de control a 2 y 3 hilos.
- * Frecuencia de corte de 0,7 a 15 kHz.
- * Autoajuste de la frecuencia de corte de los IGBT's
- * 8 velocidades programables.
- * 3 frecuencias de salto.
- * Selección del tipo de señal de entrada NPN/PNP
- * 1 salida digital programable.
- * 1 salida analógica (0 ...12 Vcc) configurable.
- * 1 salida a colector abierto, configurable.
- * Salida de alimentación a 24 Vcc
- * Analógicas de entrada de:
 - 10 + 10; 0... 10 Vcc; 0 (4) ... 20mA
- * Par boost manual / automático.
- * Funcionamiento del ventilador seleccionable.
- * Ventilador desmontable fácilmente.
- * Consola extraíble. Copia de parámetros.
- * Función JOG. Operación a impulsos.
- * Búsqueda al vuelo de la velocidad.
- * Programación de segundo motor.
- * Comunicación RS 485 (LGBuss, ModBus RTU)



Características técnicas y dimensiones:

Serie iG5A-4 Alimentación trifásica 380...480 V (-15%+10%) 50 - 60 Hz (±5%)

Modelo	LGSV	004 iG5A-4	008 iG5A-4	015 iG5A-4	022 iG5A-4	040 iG5A-4	055 iG5A-4	075 iG5A-4
Motor	(CV)	0,5	1	2	3	5,5	7,5	10
	(kW)	0,37	0,75	1,5	2,2	4	5,5	7,5
Intensidad	(A)	1,1	2,5	4	6	9	12	16
kVA		1,1	1,9	3	4,5	6,5	9,1	12,2
Frecuencia de salida		Programable de 0 ... 400 Hz						
Modulo de frenado		Incorporado en el equipo						
Tamaño Ancho (W1) mm		70		100	140		180	
Alto (H1) mm		128		128	128		220	
Profundo (D1) mm		130		130	155		170	
Peso (Kgs)		1,7		1,8	2,1		3,66	

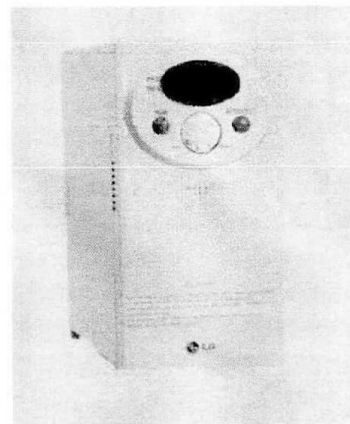
Serie iG5A-2 Alimentación trifásica 200 ... 230 V (-15%+10%) 50 - 60 Hz (±5%)

Modelo	LGSV	004 iG5A-2	008 iG5A-2	015 iG5A-2	022 iG5A-2	040 iG5A-2	055 iG5A-2	075 iG5A-2
Motor	(CV)	0,5	1	2	3	5,5	7,5	10
	(kW)	0,37	0,75	1,5	2,2	4	5,5	7,5
Intensidad	(A)	2,5	5	8	12	17	24	32
kVA		1,1	1,9	3	4,5	6,5	9,1	12,2
Frecuencia de salida		Programable de 0 ... 400 Hz						
Modulo de frenado		Incorporado en el equipo						
Tamaño Ancho (W) mm		70		100	140		180	
Alto (H) mm		128		128	128		220	
Profundo (D) mm		130		130	155		170	
Peso (Kgs)		1,7		1,8	2,1		3,66	

- * Filtro RFI incorporado, serie IC5-1F.
- * Modulación Control Vectorial Sensorless.
- * Auto tuning.
- * Control PID. Manual / Automático.
- * Función UP - DOWN.
- * Posibilidad de control a 2 y 3 hilos.
- * Potenciómetro incorporado.
- * Frecuencia de corte de 1 a 15 kHz.
- * 8 velocidades programables.
- * 3 frecuencias de salto.
- * Histórico de fallos (5 últimos fallos).
- * Rampas de aceleración y desaceleración programables: Lineal, S.
- * Ajuste de la base de tiempo de las rampas: 0,01s; 0,1s; 1s.
- * Frenado por inyección de CC.
- * Protección térmica electrónica.
- * 5 entradas digitales configurables (dual PNP / NPN).
- * 1 salida digital configurable, colector abierto.
- * 1 salida analógica configurable (0 ...10V).
- * Par boost manual / automático.
- * 150% del par nominal a 0,3 Hz.
- * Función Jog.
- * Búsqueda al vuelo de la velocidad.
- * Limitación de corriente a altas velocidades utilizando un DSP 32 bits.
- * Programación de segundo motor.

Micro convertidor de control
vectorial sensorless

0,4 - 2,2 Kw.



Características técnicas y dimensiones:

Serie IC5-1 alimentación monofásica 220-230 V (+-10%) 50-60 Hz (+-5%)

Modelo	LGSV	004 iC5-1	008 iC5-1	015 iC5-1	022 iC5-1
Motor	(CV)	0,5	1	2	3
	(kW)	0,37	0,75	1,5	2,2
INTENSIDAD	(A)	2,5	5	8	12
kVA		0,95	1,9	3	4,5
Frecuencia de salida		Programable de 0 ... 400 Hz			
Tamaño Ancho (W1) mm		79	79	156	156
Alto (H1) mm		143	143	143	143
Profundo (D1) mm		143	143	143	143
Peso	(Kgs)	0,87	0,89	1,79	1,85

Serie IC5-1F con filtro RFI clase A incorporado

Modelo	LGSV	004 iC5-1F	008 iC5-1F	015 iC5-1F	022 iC5-1F
Características técnicas y dimensiones iguales al IC5-1					
Peso	(Kgs)	0,95	0,97	1,94	2

Convertidor robusto con dualidad de potencias: par constante, par variable.

30 - 220 kW.



- * Control Space Vector Technology.
- * Equipado con un DSP de 32 bits de alta velocidad.
- * Control PI. incorporado.
- * Frecuencia de corte de 2 a 10 kHz.
- * Par boost automático.
- * 8 entradas configurables.
- * 3 frecuencias de salto.
- * 6 entradas digitales configurables.
- * 5 salidas (3 a colector abierto, 2 a relé) configurables.
- * 1 salida analógica configurable de 4-20 mA.
- * Puerto de comunicación RS 232 incorporado.
- * Búsqueda al vuelo de la velocidad.
- * Posibilidad de control a 2 y 3 hilos.
- * Limitación de corriente a altas velocidades.
- * Consola extraíble.
- * Consola con almacenamiento y copia de parámetros.
- * Puerto de comunicación RS-232.

Características técnicas y dimensiones:

Serie iH-4 Alimentación trifásica 380 ... 460 Vca ($\pm 10\%$) 50-60 Hz ($\pm 5\%$)

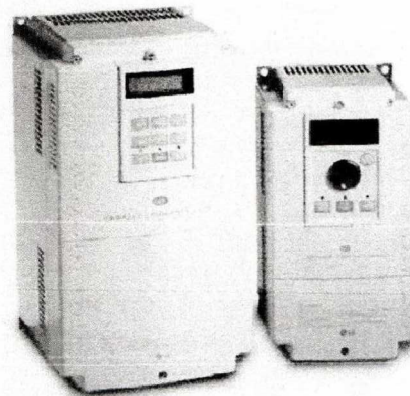
Modelo		LGSV	030 iH-4	037 iH-4	045 iH-4	055 iH-4	075 iH-4	090 iH-4	110 iH-4	132 iH-4	160 iH-4	220 iH-4
Potencia Motor	Par constante	(CV)	40	50	60	75	100	125	150	175	215	300
		(kW)	30	37	45	55	75	90	110	132	160	220
	Par variable	(CV)	50	60	75	100	125	150	175	215	250	350
		(kW)	37	45	55	75	90	110	132	160	185	280
Carac. de salida	Par constante	(A)	61	75	91	110	152	183	223	264	325	432
		(kVA)	40	50	60	70	100	120	145	170	200	280
	Par variable	(A)	80	96	115	125	160	228	264	330	361	477
		(kVA)	52	62	74	80	103	147	170	213	233	307
Frecuencia de salida		Programable de 0,5 ... 400 Hz										
Tamaño	Ancho (W1) mm		350	350	375	375	375	530	530	530	530	680
	Alto (H1) mm		680	680	780	780	780	780	790	1000	1000	998
	Profundo (D1) mm		308,2	308,2	326	326	326	335	335	345	345	403
Peso	(Kgs)		45	45	63	63	68	98	98	122	122	175

Serie iH-2 Alimentación trifásica 200 ... 230 Vca ($\pm 10\%$) 50 - 60 Hz ($\pm 5\%$)

Modelo		LGSV	030 iH-2	037 iH-2	045 iH-2	055 iH-2
Potencia Motor	Par constante	(CV)	40	50	60	75
		(kW)	30	37	45	55
Carac. de salida	Par constante	(A)	122	146	180	220
		(kVA)	46	55	68	83
Frecuencia de salida		Programable de 0 ... 400 Hz				
Tamaño	Ancho (W1) mm		375		375	
	Alto (H1) mm		615		780	
	Profundo (D1) mm		277,5		300,7	
Peso	(Kgs)		42		56	

Convertidor de control vectorial de alto par y precisión.

0,75 - 75 Kw.



- * Control Vectorial Sensorless.
- * Algoritmo de control para bombas y ventiladores, (2 motores).
- * Auto tuning.
- * Control PID. Manual / Automático.
- * Función UP - DOWN.
- * Posibilidad de control a 2 y 3 hilos.
- * Frecuencia de corte de 1 a 15 kHz.
- * Par boost automático.
- * 8 entradas configurables.
- * 3 frecuencias de salto.
- * 3 entradas digitales configurables,
- * 2 salidas a relé
- * 1 salida analógica (0 ... 12 Vcc).
- * Puerto de comunicación RS 232 incorporado.
- * Búsqueda al vuelo de la velocidad.
- * Función Jog. Operación a impulsos.
- * Limitación de la corriente a altas velocidades.
- * Consola extraíble. Copia de parámetros.
- * Puerto de comunicación RS-232

Características técnicas y dimensiones:

Serie iG5A-4 Alimentación trifásica 380...480 V (-15%+10%) 50 - 60 Hz (±5%)

Modelo	LGSV	008iS5-4	015iS5-4	022iS5-4	037iS5-4	055iS5-4	075iS5-4	110iS5-4	150iS5-4	185iS5-4	220iS5-4	
Motor	(CV)	1	2	3	5	7,5	10	15	20	25	30	
	(kW)	0,75	1,5	2,2	3,7	5,5	7,5	11	15	18,5	22	
Intensidad	(A)	2,5	4	6	8	12	16	24	30	39	45	
kVA		1,9	3	4,5	6,1	9,1	12,2	18,3	22,9	29,7	34,3	
Frecuencia de salida		Programable de 0 ... 400 Hz										
Par de frenado		100 %						150 %				
Tiempo máx. de frenado		5 segundos						Controlado por la unidad de frenado				
Unidad de frenado		Incorporado en el equipo						Opcional				
Tamaño	Ancho (W1)*	150				200		250		304		
	Alto (H1)*	284				355		385		460		
	Profundo (D1)*	156,5				182,5		201		234		
Peso	(Kgs)	4,6	4,6	4,8	4,9	7,5	7,7	13,8	14,3	19,4	20	

Serie iS5A-4 Alimentación trifásica 380...460 Vca (±10%) 50 - 60 Hz (±5%)

Modelo	LGSV	300iS5-4	370iS5-4	450iS5-4	550iS5-4	750iS5-4
Motor	(CV)	40	50	60	75	100
	(kW)	30	37	45	55	75
Intensidad	(A)	61	75	91	110	152
kVA		45	56	68	82	100
Unidad de frenado		Opcional (Unidad de frenado, Resistencia)				
Tamaño	Ancho (W1)*	350		375		
	Alto (H1)*	680		780		
	Profundo (D1)*	311		330		
Peso	(Kgs)	45		63		68

Serie iS5-2 Alimentación trifásica 200 ... 230 Vca (±10%) 50 - 60 Hz (±5%)

Modelo	LGSV	008 iS5-2	015iS5-2	022iS5-2	037iS5-2	055iS5-2	075iS5-2	110iS5-2	150iS5-2	185iS5-2	220iS5-2	
Motor	(CV)	1	2	3	5	7,5	10	15	20	25	30	
	(kW)	0,75	1,5	2,2	3,7	5,5	7,5	11	15	18,5	22	
Intensidad	(A)											
kVA		1,9	3	4,5	6,1	9,1	12,2	18,3	22,9	29,7	34,3	
Frecuencia de salida		Programable de 0 ... 400 Hz										
Par de frenado		100 %						150 %				
Tiempo máx de frenado		5 segundos						Controlado por la unidad de frenado				
Unidad de frenado		Incorporada en el equipo						Opcional				
Tamaño	Ancho (W1)*	150				200		250		304		
	Alto (H1)*	284				355		385		460		
	Profundo (D1)*	156,5				182,5		201		234		
Peso	(Kgs)	4,6		4,8	4,9	7,5	7,7	13,8	14,3	19,4	20	

Serie iS5-2 Alimentación trifásica 200...230 Vca (±10%) 50 - 60 Hz (±5%)

Modelo	LGSV	300iS5-2	370iS5-2	450iS5-2	550iS5-2
Motor	(CV)	40	50	60	75
	(kW)	30	37	45	55
Intensidad	(A)				
kVA		45	56	68	82
Unidad de frenado		Opcional (Unidad de frenado, Resistencia)			
Tamaño	Ancho (W1)*	350		375	
	Alto (H1)*	680		780	
	Profundo (D1)*	311		330	
Peso	(Kgs)	42		61	