

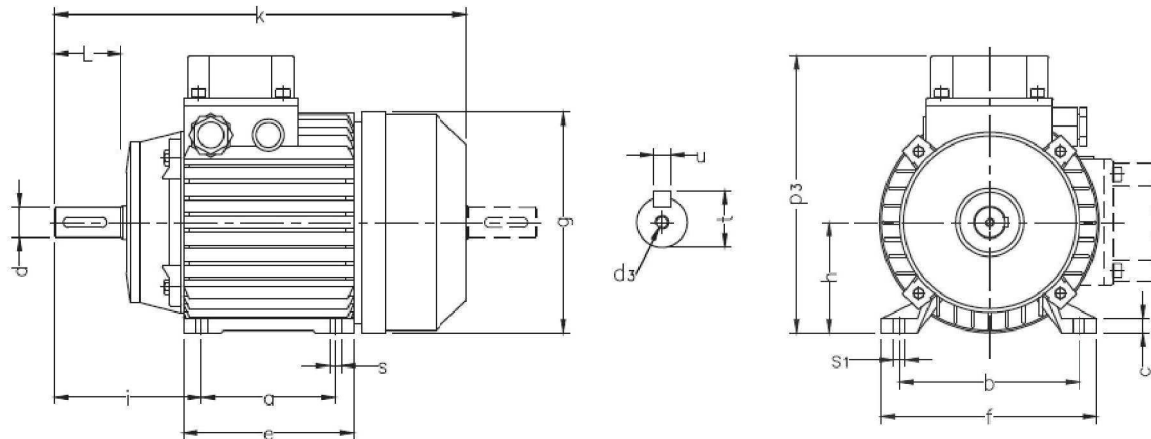
MOTORES TRIFÁSICOS C. ALTERNA

A.C. THREEPHASE MOTORS

B-3

Dimensiones

Dimensions



B-3

Tipo Type	a	b	c	d_3	e	f	g	h	i	k	p_3	s	s_1	L	t	u	d_s	st
56	71	90	6	9	90	110	109	56	56	190	154	6	11	20	10.2	3	M.3	-
63	80	100	8	11	105	126	123	63	63	213	166	7	11	23	12.5	4	M.4	-
71	90	112	9	14	109	144	138	71	75	245	183	7	15	30	16	5	M.5	-
80	100	125	9.5	19	125	153	159	80	90	272	209	9	17	40	21.5	6	M.6	-
90-S	100	140	11	24	150	170	176	90	106	317	226	10	17	50	27	8	M.8	-
90-L	125	140	11	24	150	170	176	90	106	317	226	10	17	50	27	8	M.8	-
100	140	160	12	28	166	192	205	100	123	366	245	12	17	60	31	8	M.10	-
112	140	190	15	28	175	220	218	112	130	388	273	12	19	60	31	8	M.10	-
132-S	140	216	20	38	175	260	258	132	169	449.5	330	12	14	80	41	10	M.12	-
132-M	178	216	20	38	215	260	258	132	169	487.5	330	12	14	80	41	10	M.12	-
160-M	210	254	20	42	260	292	310	160	218	613	406	13	14	110	45	12	M.16	-
160-L	254	254	20	42	294	292	310	160	218	657	406	13	14	110	45	12	M.16	-
180-M	241	279	22	48	324	330	390	180	231	712	446	13	18	110	51.5	14	M.16	-
180-L	279	279	22	48	324	330	390	180	231	712	446	13	18	110	51.5	14	M.16	-
200-L	305	318	18	55	360	380	405	200	259	779	541	16	18	110	59	16	M.20	-
225-S M	286 311	355	22	60	375	420	463	225	289	887.5	585	16	18	140	64	18	M.20	-
250-M	349	406	45	65	425	500	516	250	308	971.5	640	20	20	140	69	18	M.20	-

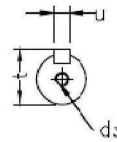
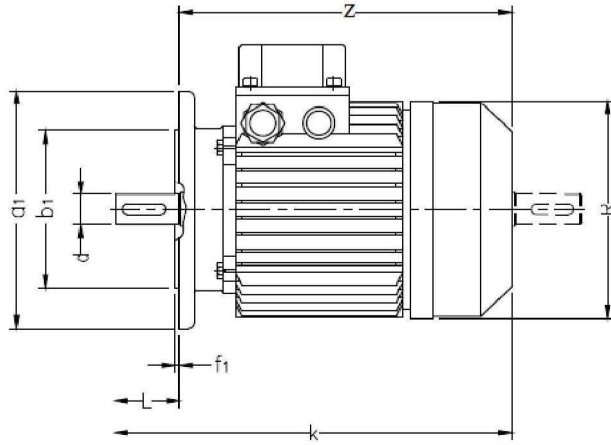
MOTORES TRIFÁSICOS C. ALTERNA

A.C. THREEPHASE MOTORS

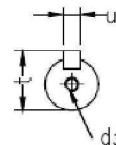
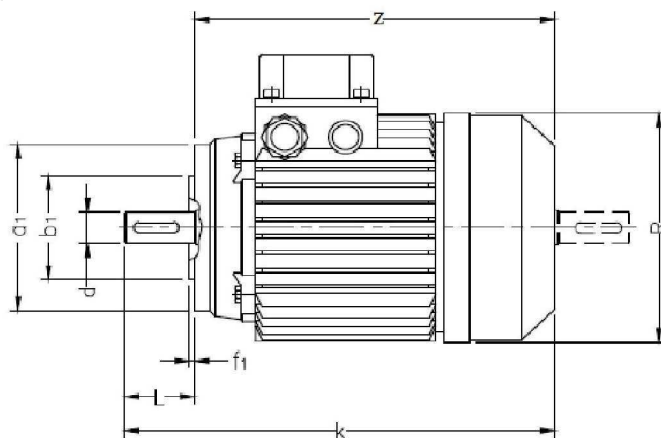
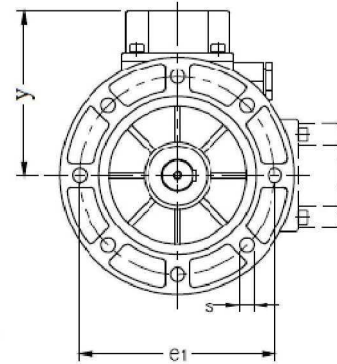
B-5 B-14

Dimensiones

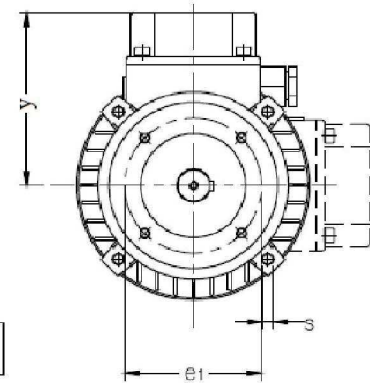
Dimensions



B-5



B-14



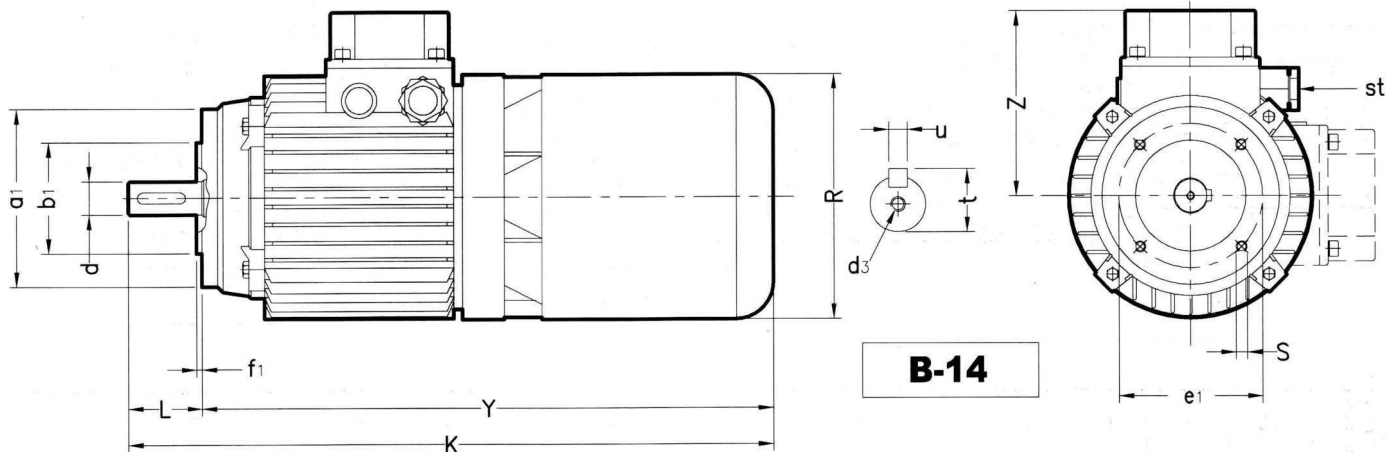
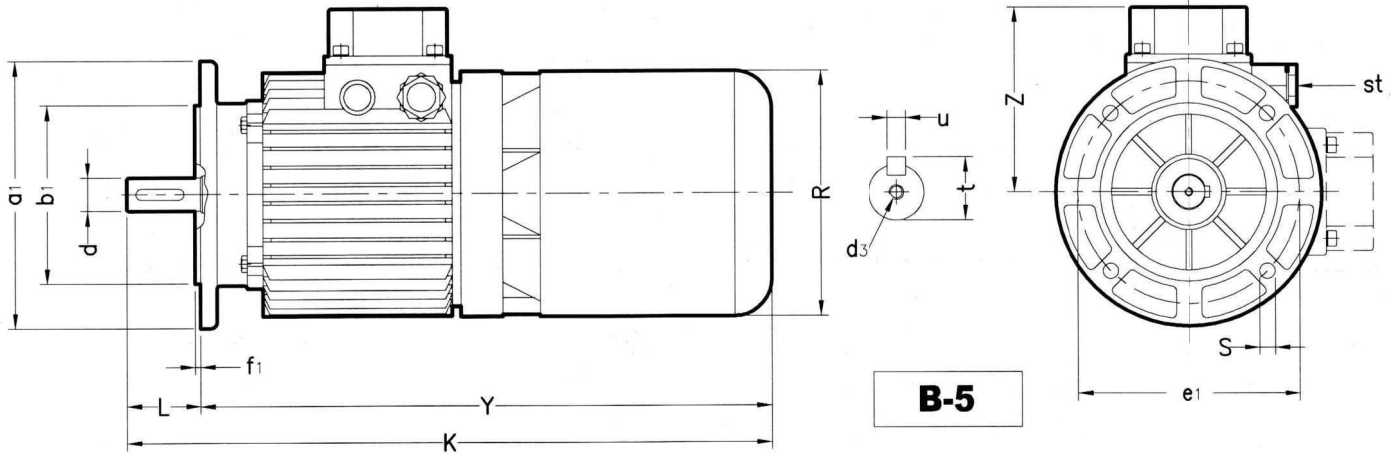
Tipo Type	IEC	d ₁	b ₁	e ₁	d	f ₁	k	s	L	t	u	c _s	st	R	Y	Z		
56	B-5	120	80	100	9	2.5	192	7	20	10.2	3	M.4	PG. 11	109	91	172		
	3-14	80	50	65													M.5	
63	B-5	140	95	115	11	3	206	9.5	23	12.5	4	M.4	PG. 11	123	92	183		
	3-14	90	60	75													M.5	
71	B-5	160	110	130	14	3	245	9.5	30	15	5	M.5	PG. 11	133	102	215		
	B-5 R	140	95	115													3	9.5
	3-14	105	70	85													2.5	M.6
80	B-5	200	130	165	19	3.5	280	11	40	21.5	6	M.6	PG. 16	159	120	240		
	B-5 R	160	110	130													3.5	9.5
	3-14	120	80	100													3.5	M.6
90 S	B-5	200	130	165	24	3.5	305	11.5	50	27	8	M.8	PG. 16	178	126	255		
	B-5 R	160	110	130													3.5	9.5
	3-14	140	95	115													3.5	M.8
100	B-5	250	180	215	28	4	365	13	60	31	8	M.10	PG. 16	205	146	305		
	3-14	200	130	165													3.5	11.5
	3-14	160	110	130													3.5	M.8
112	B-5	250	180	215	28	4	392	13	60	31	8	M.10	PG. 16	218	152	332		
	3-14	200	130	165													3.5	9.5
	3-14	160	110	130													3.5	M.8
132 S	B-5	300	230	265	33	4	462	13	80	41	10	M.12	PG. 21	258	203	382		
	3-14	200	130	165													5	M.10
	3-14	200	130	165													5	M.10
132-V	B-5	300	230	265	33	4	500	13	80	41	10	M.12	PG. 21	258	178	420		
	3-14	200	130	165													5	M.10
	3-14	200	130	165													5	M.10
160-V	B-5	350	250	300	42	5	513	18	110	45	12	M.16	PG. 21	310	232	503		
	3-14	250	180	215													4	M.12
	3-14	250	180	215													4	M.12
180-I	B-5	350	250	300	42	5	513	18	110	45	12	M.16	PG. 21	310	232	503		
	3-14	250	180	215													4	M.12
	3-14	250	180	215													4	M.12
180-V	B-5	350	250	300	48	5	712	18	110	51.5	14	M.16	PG. 11	390	262	602		
200-L	B-5	400	300	350	55	5	779	18	110	59	16	M.20	-	405	341	669		
225-S	B-5	450	350	400	60	5	867.5	18 (B)	140	64	18	M.20	-	463	360	747.5		
250-M	B-5	550	450	500	65	5	971.5	18 (B)	140	69	18	M.20	-	415	390	831.5		

MOTORES ELÉCTRICOS C.A. (VENTILACIÓN FORZADA)
THREEPHASE MOTOR WITH FORCED COOLING

B-5 B-14

Dimensiones

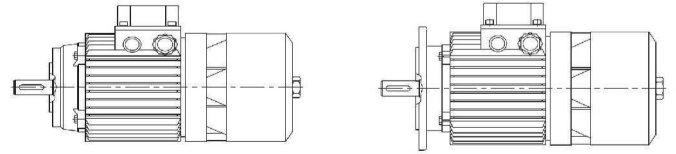
Dimensions



Tipo Type Type	IEC	a_1	b_1	e_1	d	f_1	K	S	L	t	u	d_3	st	R	Z	Y
63	B-5	140	95	115	11	3	245	9.5	23	12.5	4	M.4	PG.11	123	92	222
	B-14	90	60	75	11	3	245	M.5	23	12.5	4	M.4	PG.11	123	92	222
71	B-5	160	110	130	14	3.5	296	9.5	30	16	5	M.5	PG.11	138	102	266
	B-5-R	140	95	115	14	3	296	9.5	30	16	5	M.5	PG.11	138	102	266
	B-14	105	70	85	14	2.5	296	M.6	30	16	5	M.5	PG.11	138	102	266
80	B-5	200	130	165	19	3.5	322	11	40	21.5	6	M.6	PG.16	159	120	282
	B-5-R	160	110	130	19	3.5	322	9.5	40	21.5	6	M.6	PG.16	159	120	282
	B-14	120	80	100	19	3.5	322	M.6	40	21.5	6	M.6	PG.16	159	120	282
90-S 90-L	B-5	200	130	165	24	3.5	361	11.5	50	27	8	M.8	PG.16	176	126	301
	B-5-R	160	110	130	24	3.5	386	9.5	50	27	8	M.8	PG.16	176	126	336
	B-14	140	95	115	24	3.5	386	M.8	50	27	8	M.8	PG.16	176	126	336
100	B-5	250	180	215	28	4	439	13	60	31	8	M.10	PG.16	205	146	379
	B-14	200	130	165	28	3.5	439	11.5	60	31	8	M.10	PG.16	205	146	379
	B-14	160	110	130	28	3.5	439	M.8	60	31	8	M.10	PG.16	205	146	379
112	B-5	250	180	215	28	4	462	13	60	31	8	M.10	PG.16	218	152	402
	B-14	200	130	165	28	3.5	462	9.5	60	31	8	M.10	PG.16	218	152	402
	B-14	160	110	130	28	3.5	462	M.8	60	31	8	M.10	PG.16	218	152	402
132-S	B-5	300	230	265	38	4	534	13	80	41	10	M.12	PG.21	258	203	454
	B-14	200	130	165	38	5	534	M.10	80	41	10	M.12	PG.21	258	203	454
132-M	B-5	300	230	265	38	4	572	13	80	41	10	M.12	PG.21	258	178	492
	B-14	200	130	165	38	5	572	M.10	80	41	10	M.12	PG.21	258	178	492
160-M	B-5	350	250	300	42	5	594	18	110	45	12	M.16	PG.21	310	232	484
	B-14	250	180	215	42	4	594	M.12	110	45	12	M.16	PG.21	310	232	484
160-L	B-5	350	250	300	42	5	638	18	110	45	12	M.16	PG.21	310	232	528
	B-14	250	180	215	42	4	638	M.12	110	45	12	M.16	PG.21	310	232	528
180-M	B-5	350	250	300	48	5	710	18	110	51.5	14	M.16	PG.21	390	262	600

PROGRAMA DE FABRICACIÓN

MOTORES ELÉCTRICOS DE C.ALTERNA CON FRENO
A.C. POWER BRAKE ELECTRIC MOTORS



2 polos 3000 Rpm / 4 polos 1500 Rpm / 6 polos 1000 Rpm / 8 polos 750 Rpm

Modelo	3000		1500		1000		750		Peso
	KW	CV	KW	CV	KW	CV	KW	CV	
56	0,09	0,12	0,06	0,08					4,8
	0,12	0,17	0,09	0,12					5
63	0,18	0,25	0,12	0,16	0,09	0,12	0,07	0,1	6
	0,25	0,33	0,18	0,25	0,12	0,16			5,5
	0,37	0,5							4,5
71	0,37	0,5	0,25	0,33	0,18	0,25	0,08	0,11	7,5
	0,55	0,75	0,37	0,5	0,25	0,33	0,11	0,15	8
			0,55	0,75					7
			0,65	0,9					8
80	0,75	1	0,55	0,75	0,37	0,5	0,18	0,25	14,5
	1,1	1,5	0,75	1	0,55	0,75	0,25	0,33	15,5
			0,9	1,3					14,5
90-S	1,5	2	1,1	1,5	0,75	1	0,37	0,5	19,5
90-L	2,2	3	1,5	2	1,1	1,5	0,55	0,75	22
			1,85	2,5					
100-L	3	4	2,2	3	1,5	2	0,75	1	33
			3	4	1,85	2,5	1,1	1,5	34
112	4	5,5	4	5,5	2,2	3	1,5	2	45
132-S	5,5	7,5	5,5	7,5	3	4	2,2	3	85
	7,5	10							85
132-M	9,2	12,5	7,5	10	4	5,5	3	4	95
	11	15	8,8	11,5	5,5	7,5			104
160-M	11	15	9,2	12,5	7,5	10	4	5,5	138
	15	20	11	15			5,5	7,5	151
160-L	18,5	25	15	20	9,2	12,5	7,5	10	168
					11	15			180
180-L	22	30	18,5	25	15	20	11	15	250
			22	30					
200-L	30	40	30	40	18,5	25	15	20	195
	37	50			22	30			202

Motor no estándar / Not standard motor

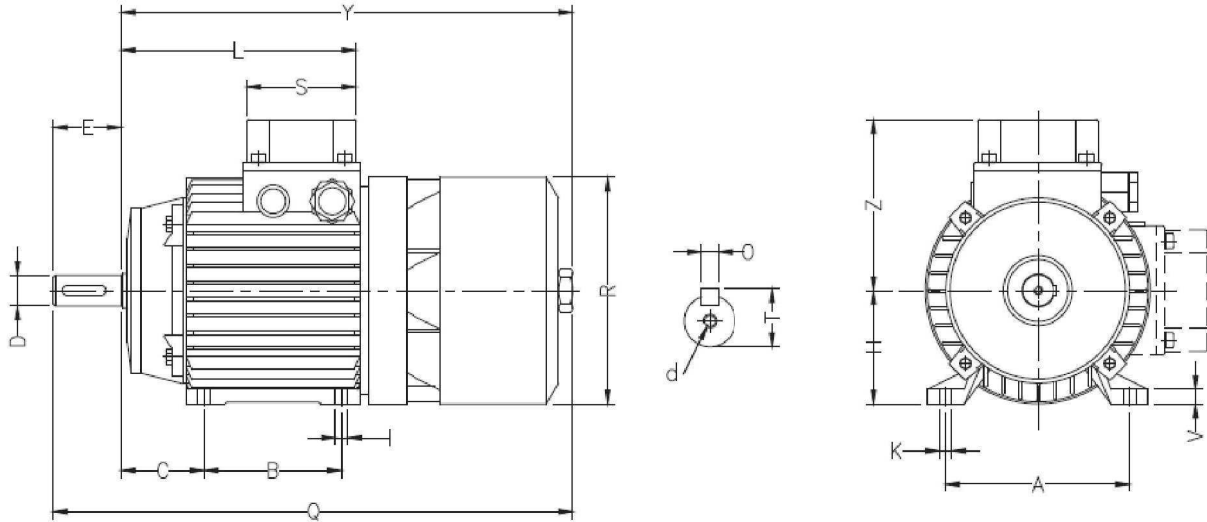
-Los tipos 56 y 63 son de corriente continua
 -The types 56 and 63 are direct current

MOTORES ELÉCTRICOS C.A. CON FRENO
A.C. POWER BRAKE ELECTRIC MOTORS

B-3

Dimensiones

Dimensions



B-3

Tipo Type	IEC	A	B	C	D	E	H	I	K	L	O	Q	S	T	V	d	R	Z	Y
56	B-3	90	71	35	9	20	56	6	8	115	3	191	90	10.2	7	M4	110	88	171
63	B-3	100	80	40	11	23	63	7	10.5	130	4	260	81	12.5	7	M4	120	89	237
71	B-3	112	90	45	14	30	71	7	10.5	148	5	344	81	16	8.5	M5	150	102	314
80	B-3	125	100	50	19	40	80	9	14	162	6	380	81	21.5	9.5	M6	170	113	340
90-S	B-3	140	100	56	24	50	90	10	14	171	8	412	98.5	27	10.5	M8	185	127	362
90-L	B-3	140	125	56	24	50	90	10	14	196	8	436	98.5	27	10.5	M8	185	127	386
100	B-3	160	140	63	28	60	100	12	15	217	8	487	98.5	31	13	M10	199	138	427
112	B-3	190	140	70	28	60	112	12.5	16	229	8	503	98.5	31	13.5	M10	221	158	443
132-S	B-3	216	140	89	38	80	132	12	-	248	10	579	180	41	18	M12	275	196	499
132-M	B-3	216	178	89	38	80	132	12	-	260	10	617	180	41	18	M12	275	196	537
160-M	B-3	254	210	108	42	110	160	14	-	314	12	740	200	45	18	M16	335	265	630
160-L	B-3	254	254	108	42	110	160	14	-	337	12	784	200	45	18	M16	335	265	674
180	B-3	279	279	121	48	110	180	14	-	360	14	840	200	51.5	22	M16	375	298	730
200	B-3	318	305	133	55	110	200	18	-	276	16	934	180	59	24	M16	375	257	824

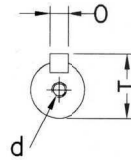
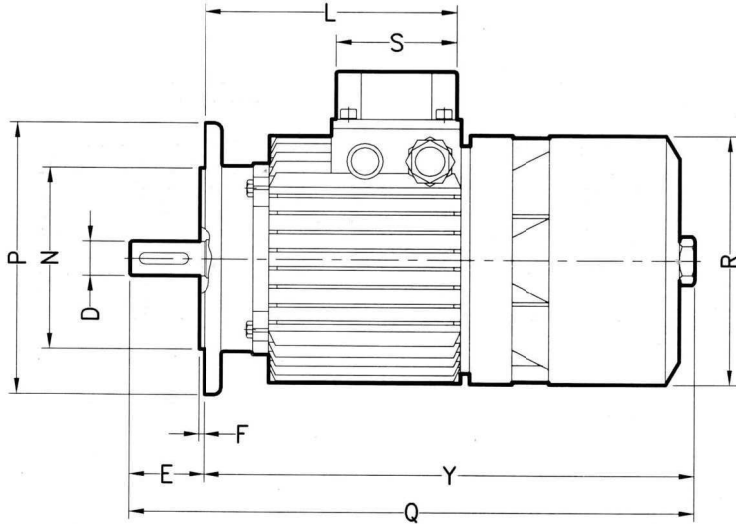
- LOS TIPOS 56 Y 63 EL FRENO ES DE CORRIENTE CONTINUA
 - THE TYPES 56 AND 63 THE BRAKE IS OF DIRECT CORRENT

MOTORES ELÉCTRICOS C.A. CON FRENO
A.C. POWER BRAKE ELECTRIC MOTORS

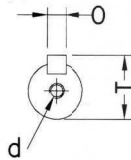
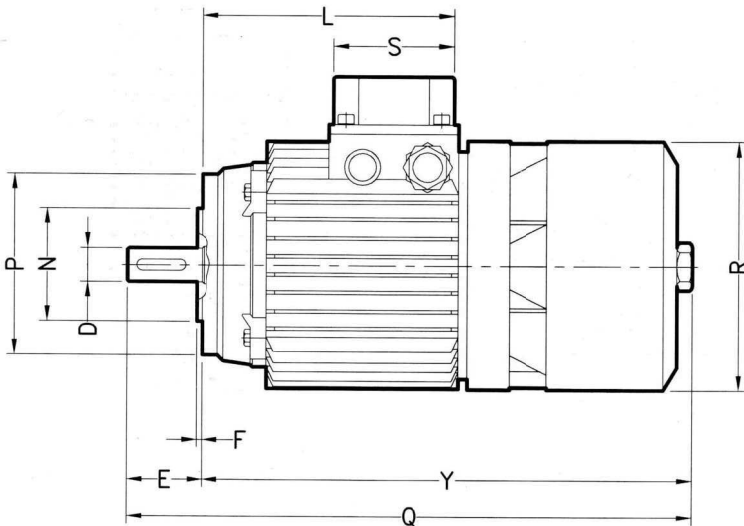
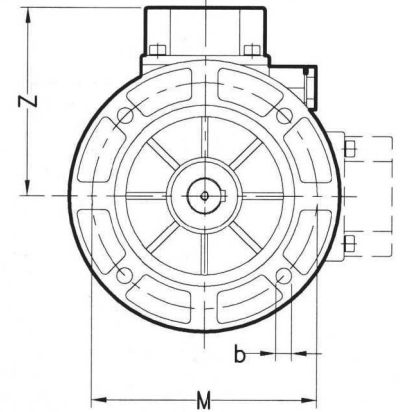
B-5 B-14

Dimensiones

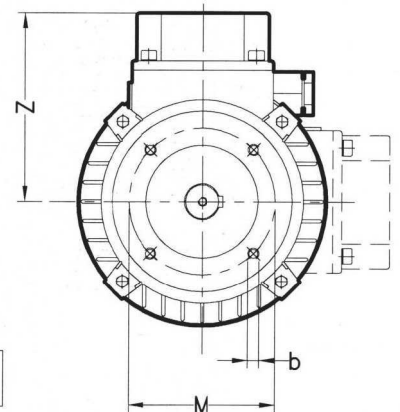
Dimensions



B-5



B-14



Tipo Type Type	IEC	D	E	F	L	M	N	P	Q	S	b	d	O	T	R	Z	Y
56	B-5 B-14	9	20	3	115	100 65	80 50	120 80	191	90	7 M.5	M.4	3	10,2	110	88	171
63	B-5 B-14	11	23	3	130	75	95 60	140 90	233	101	9,5 M.5	M.4	4	12.5	125	95	210
71	B-5 B-14	14	30	3.5	148	130 85	95 70	160 105	344	81	9.5 M.6	M.5	5	16	150	102	314
80	B-5 B-14	19	40	3.5	162	165 100	130 80	200 120	380	81	11.5 M.6	M.6	6	21.5	170	113	340
90-S	B-5 B-14	24	50	3.5	171	165 115	130 95	200 140	412	98.5	11.5 M.8	M.8	8	27	185	127	362
90-L	B-5 B-14	24	50	3.5	196	165 115	130 95	200 140	436	98.5	11.5 M.8	M.8	8	27	185	127	386
100	B-5 B-14	28	60	4	217	215 130	180 110	250 160	487	98.5	14 M.8	M.10	8	31	199	138	427
112	B-5 B-14	28	60	4	229	215 130	180 110	250 160	503	98.5	14 M.8	M.10	8	31	221	158	443
132-S	B-5 B-14	38	80	4	269	265 165	230 130	300 200	579	180	14 M.10	M.12	10	41	275	196	499
132-M	B-5 B-14	38	80	4	269	265 165	230 130	300 200	617	180	14 M.10	M.12	10	41	275	196	537
160-M	B-5 B-14	42	110	5	328	300 215	250 180	350 250	740	200	18 M.12	M.16	12	45	335	265	630
160-L	B-5 B-14	42	110	5	328	300 215	250 180	350 250	784	200	18 M.12	M.16	12	45	335	265	674
180	B-5 B-14	48	110	5	371	300 -	250	350	840	200	18	M.16	14	51.5	375	298	730
200	B-5 B-14	55	110	5	457	300 -	300	400	934	180	18	M.16	16	59	375	257	824